









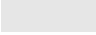


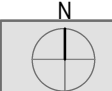


- ### Legende
-  Hoofdweg
  -  Secundaire weg
  -  Indicatieve locatie Nx
  -  Lokale weg type I
  -  Geen selectie lokale wegen type II
  -  Lokale weg type III
  -  wijkontsluiting
  -  Te onderzoeken wijkontsluiting
  -  Lokale weg type III schoolstraat
  -  Overige lokale wegen type III
  -  Bebouwde zone
  -  Water
  -  Gemeentegrens



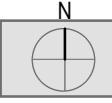
KAART 1: WEGENCATEGORISERING SCENARIO 1 - MET Nx



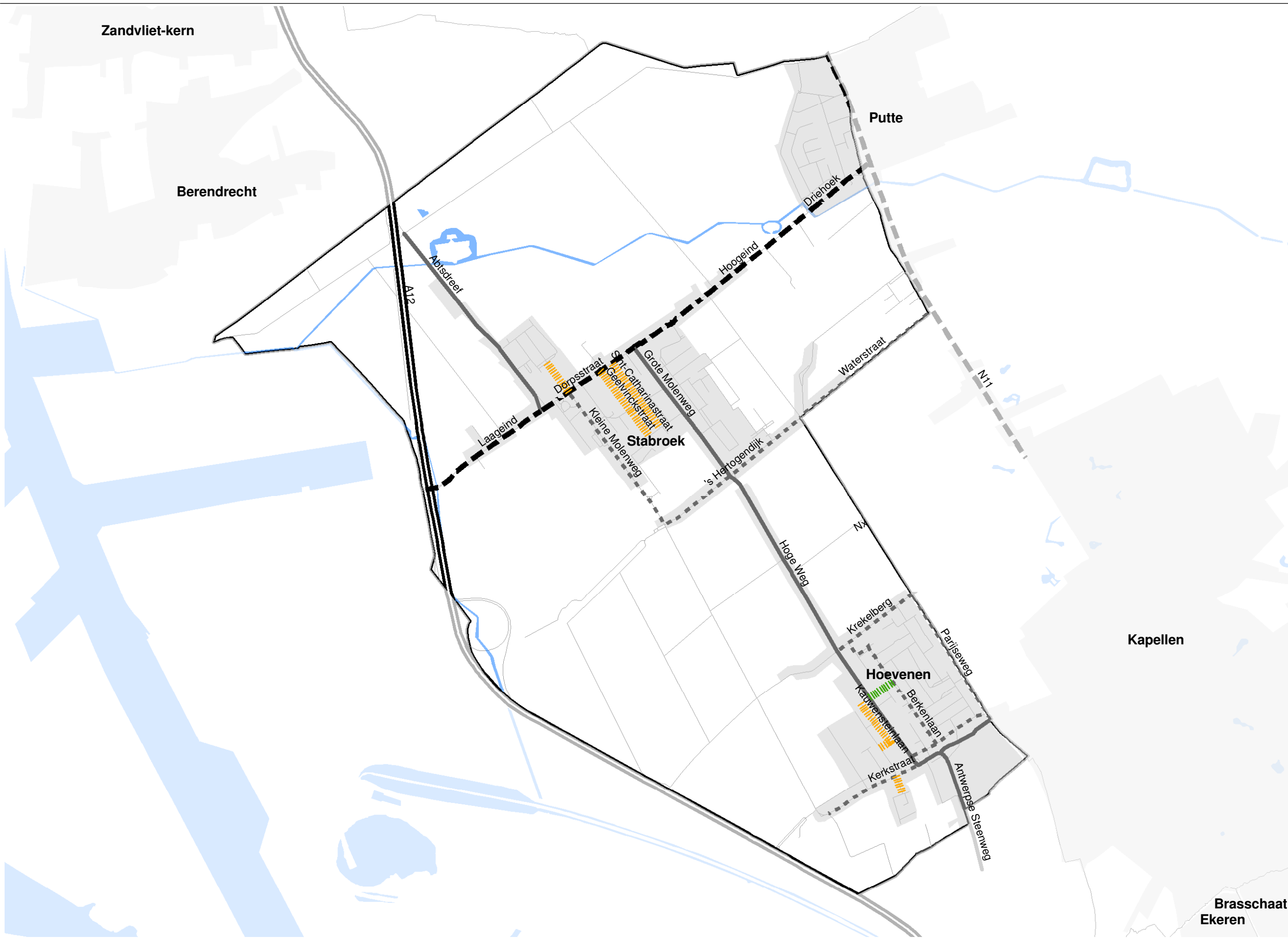
**PROJECT:** V-V mobiliteitsplan Stabroek **Beleidsplan**  
**DOSSIERNUMMER:** 205953  
**OPDRACHTGEVER:** Gemeente Stabroek  
**Antea Group**  
 ingenieurs- en adviesbureau  
 Posthofbrug 10  
 2600 Berchem



- Legende**
- Hoofdweg
  - Secundaire weg
  - Indicatieve locatie Nx
  - Lokale weg type I
  - Lokale weg type III
  - wijkontsluiting
  - Te onderzoeken wijkontsluiting
  - Lokale weg type III schoolstraat
  - Bebouwde zone
  - Water
  - Gemeentegrens



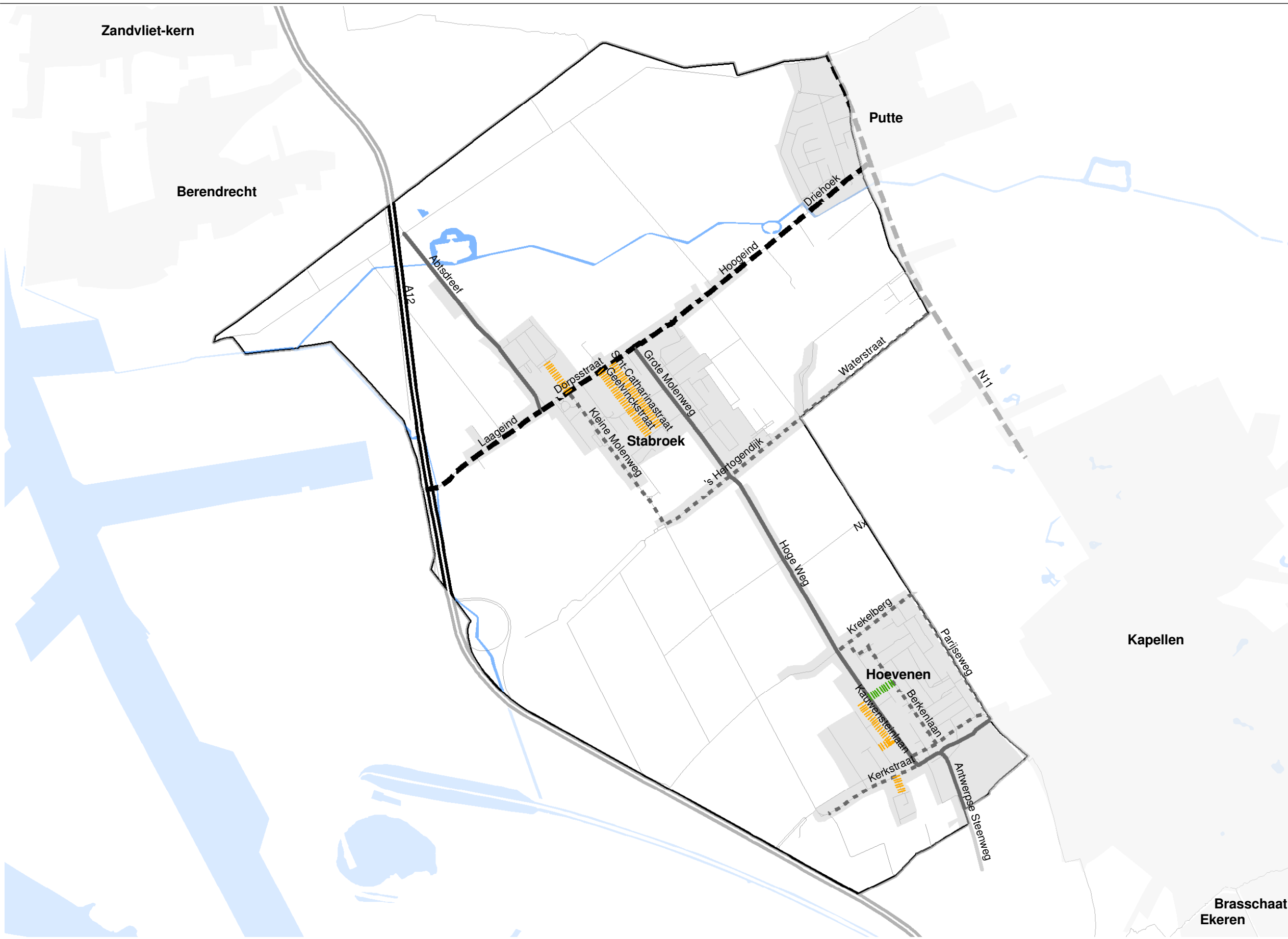
KAART 1: WEGENCATEGORISERING SCENARIO 1 - MET Nx











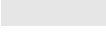
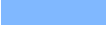

- Legende**
- Hoofdweg
  - Secundaire weg
  - Lokale weg type I
  - Lokale weg type III
  - wijkontsluiting  
Te onderzoeken
  - Lokale weg type III  
schoolstraat
  - Bebouwde zone
  - Water
  - Gemeentegrens

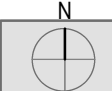
N

KAART 2: WEGENCATEGORISERING SCENARIO 2 - ZONDER Nx



**Legende**

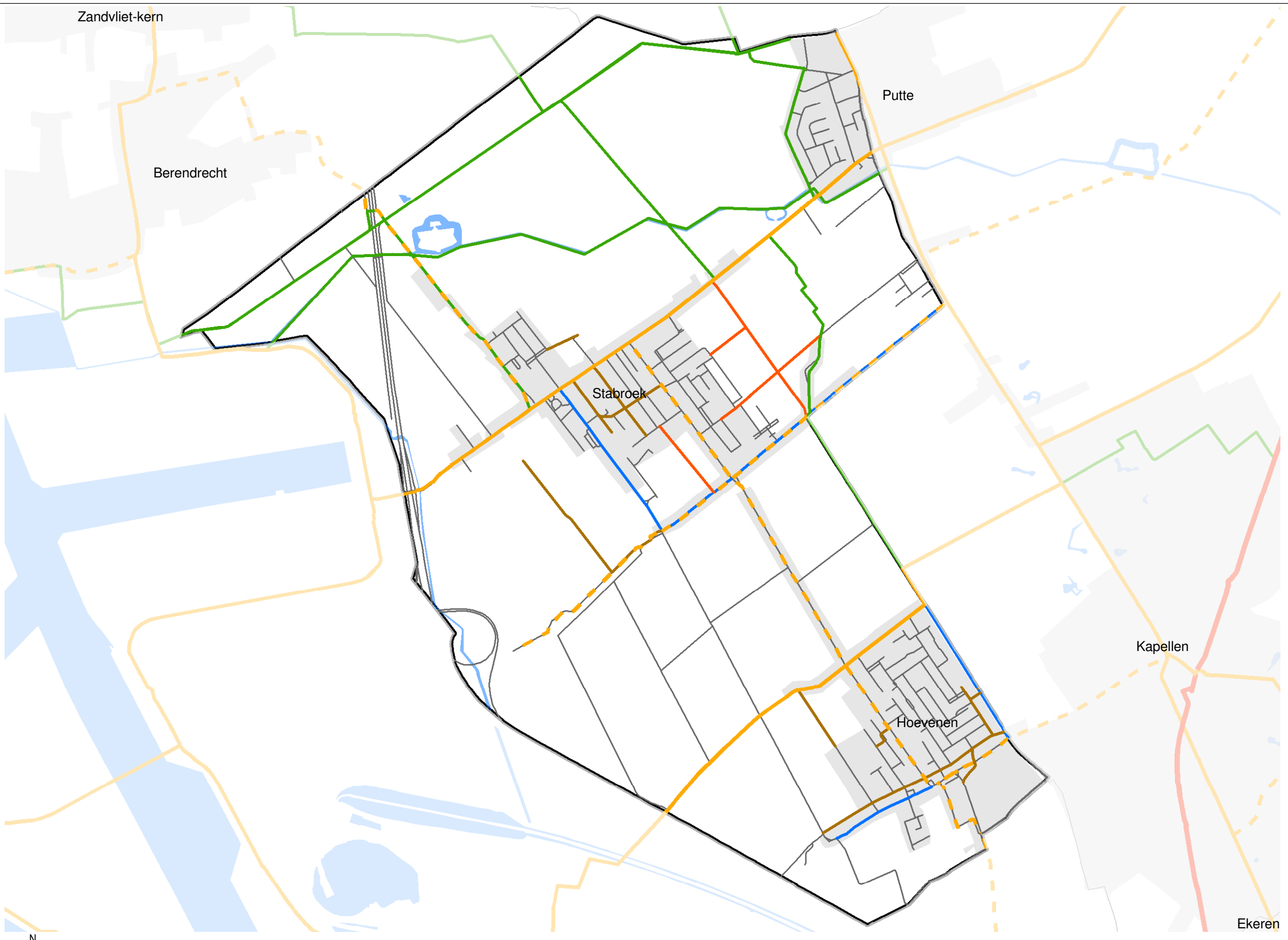
-  Hoofdweg
-  Secundaire weg
-  Lokale weg type I
-  Geen selectie lokale weg type II
-  Lokale weg type III
-  Te onderzoeken wijkontsluiting
-  Lokale weg type III schoolstraat
-  Overige lokale wegen type III
-  Bebouwde zone
-  Water
-  Gemeentegrens



KAART 2: WEGENCATEGORISERING SCENARIO 2 - ZONDER Nx



**PROJECT:** V-V mobiliteitsplan Stabroek **Beleidsplan**  
**DOSSIERNUMMER:** 205953  
**OPDRACHTGEVER:** Gemeente Stabroek  
**Antea Group**  
 ingenieurs- en adviesbureau  
 Posthofbrug 10  
 2600 Berchem



**Legende**

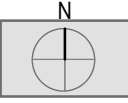
Functionele fietsroutes

- Hoofdroute
- Functionele fietsroute
- - - Alternatieve functionele fietsroute

Lokale fietsroutes

- Lokale fietsroute I
- Lokale fietsroute II
- Lokale fietsroute III
- Lokale fietsroute IV

- Bebouwde zone
- Water
- Gemeentegrens



KAART 3: FIETSROUTENETWERK



**PROJECT:** V-V mobiliteitsplan Stabroek **Beleidsplan**  
**DOSSIERNUMMER:** 205953  
**OPDRACHTGEVER:** Gemeente Stabroek

**Antea Group**  
 ingenieurs- en adviesbureau  
 Posthofbrug 10  
 2600 Berchem



**Legende**

**Prioriteiten puntlocaties**

- 0
- 2
- 3
- 4

**Prioriteiten fietspaden**

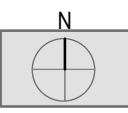
- 0
- 1
- 2
- 3
- 4

■ Bebouwde zone

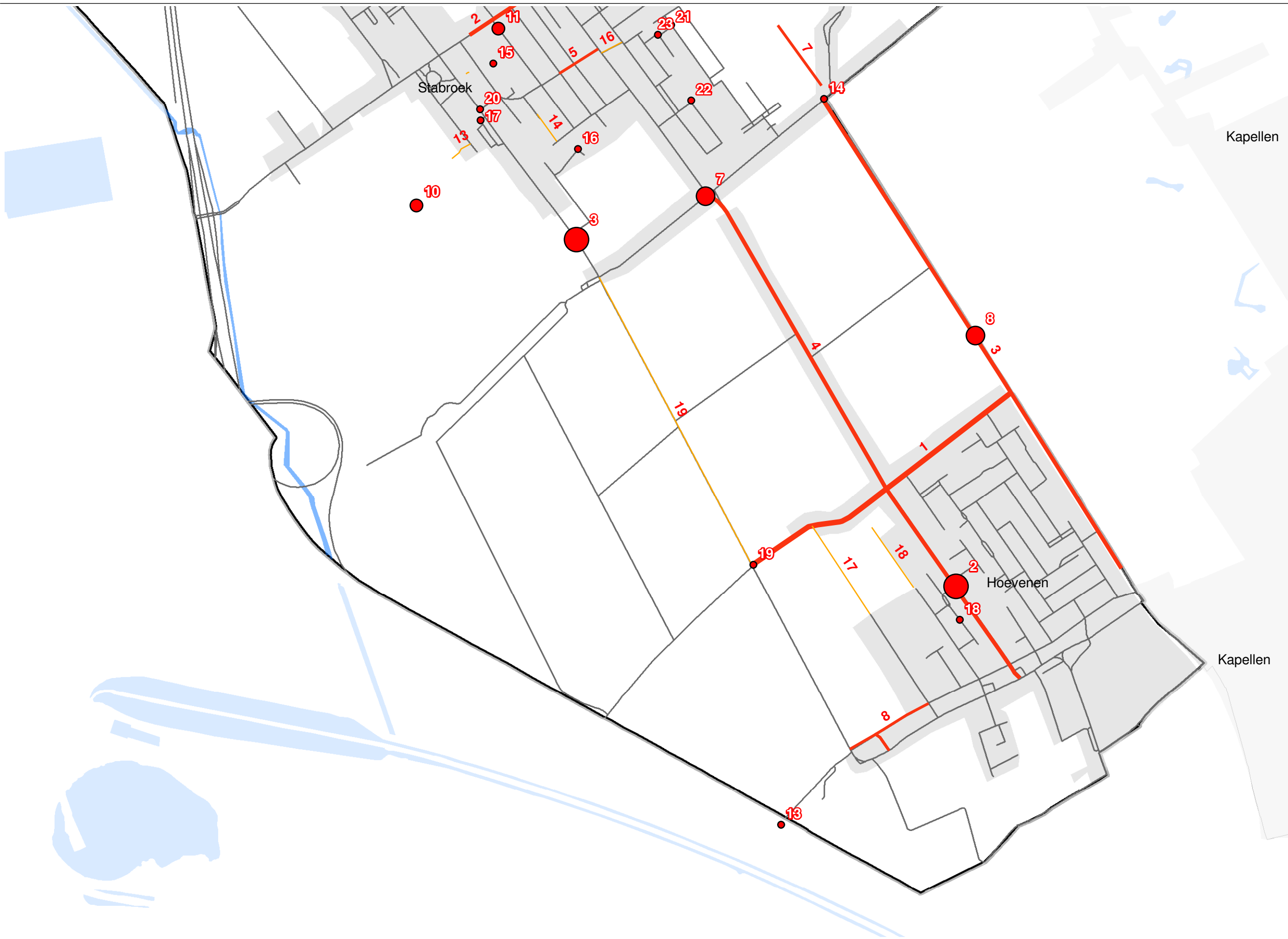
■ Water

▭ Gemeentegrens

KAART 4: Prioriteiten aan te pakken knelpunten fietsvoorzieningen Stabroek - Putte



**PROJECT:** V-V mobiliteitsplan Stabroek **Beleidsplan**  
**DOSSIERNUMMER:** 205953  
**OPDRACHTGEVER:** Gemeente Stabroek  
**Antea Group**  
 ingenieurs- en adviesbureau  
 Posthofbrug 10  
 2600 Berchem



### Legende

**Prioriteiten puntlocaties**

- 0
- 2
- 3
- 4

**Prioriteiten fietspaden**

- 0
- 1
- 2
- 3
- 4

■ Bebouwde zone

■ Water

□ Gemeentegrens